

*"Il n'y a pas d'amour,
Il n'y a que des preuves d'amour..."*

William Shakespeare (1564 - 1616)

Ponce, fabricant d'Amour depuis 1886.





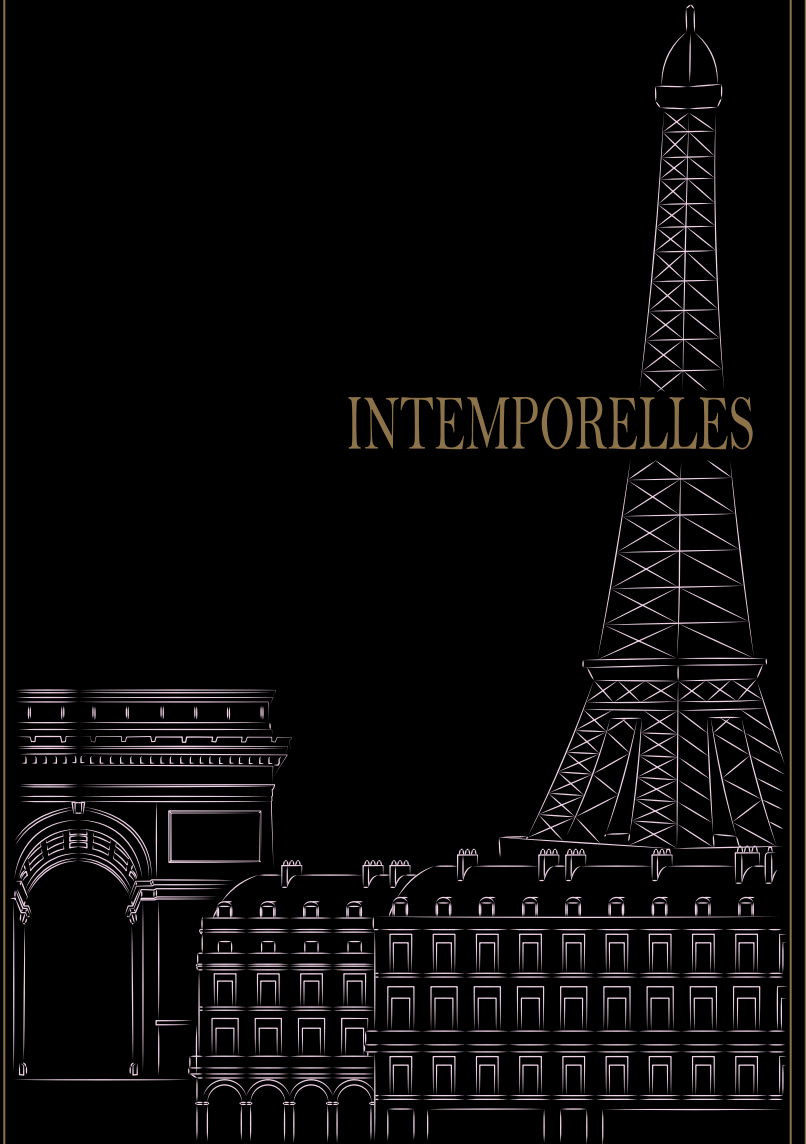
Il y a plus d'un siècle, lors de l'exposition Universelle de 1900, Monsieur **Jules PONCE**, remporta le 1er prix de bijouterie, en inventant la plus grande référence classique de l'anneau mixte du mariage :

Le Jonc Parisien.

Référence absolue de la belle alliance, le Jonc Parisien associe **confort, élégance et sobriété**. Réalisée sans soudure, en forgé et faite main, l'intérieur de la bague, bombé, offre un confort optimal pour le doigt.



INTEMPORELLES



INTEMPORELLES



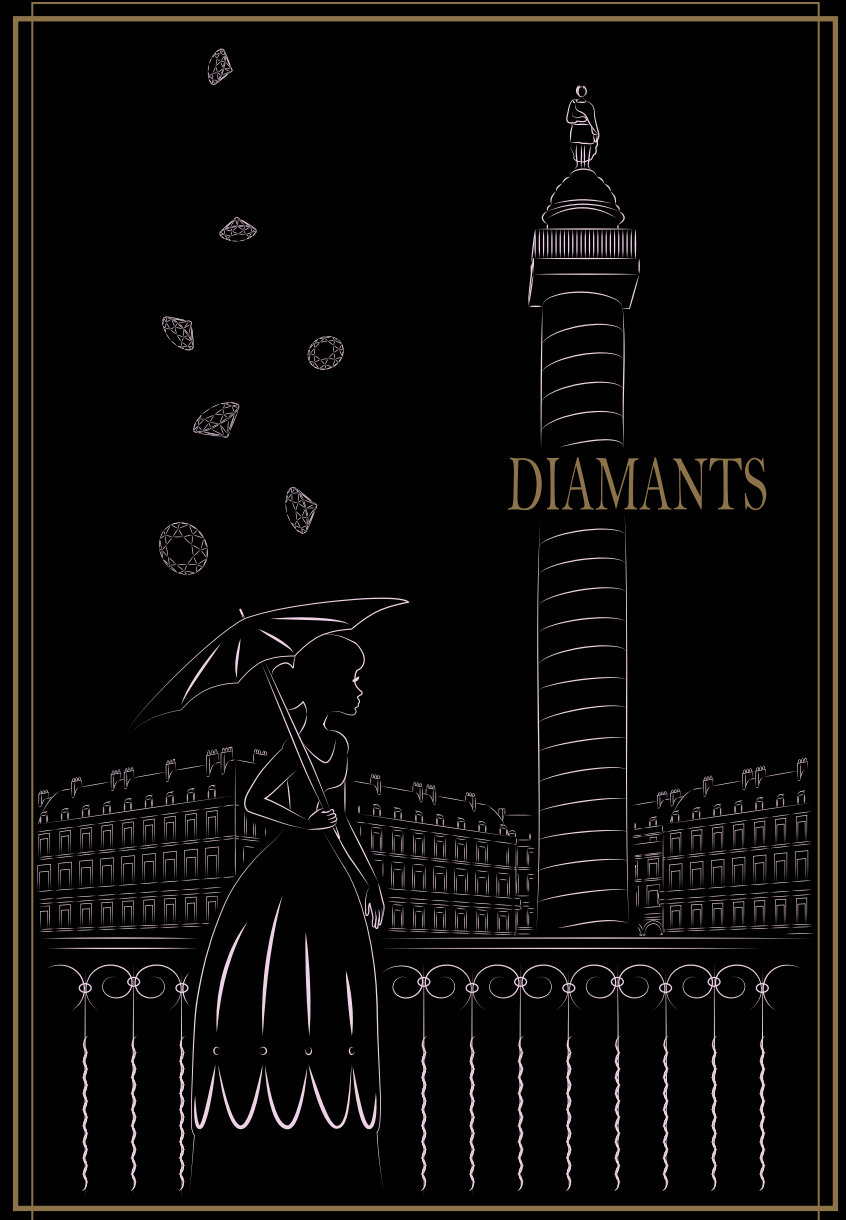
1. DEMI JONC - Or jaune 2 mm
2. JONC PARISIEN - Or rose 3 mm
3. JONC PARISIEN PRESTIGE - Platine 3,5 mm



1. BONHEUR TRANCHES ARRONDIES - Or jaune 3,5 mm
2. FIDÉLIS PARISIENNE - Platine 3 mm
3. SUPERBE - Or blanc 4 mm
4. BLAKE - Or blanc 5 mm



PONCE - CONTRE LES DIAMANTS DE LA GUERRE
Les diamants de nos bijoux proviennent de sources officielles, non impliquées dans le
financement de conflits, en conformité avec les résolutions des Nations Unies. Pour
en savoir davantage :
<http://www.kimberleyprocess.com>



DIAMANTS



1



2

- 1. CORALIE - Or blanc 2 mm
- 2. FOR US - Or blanc 2,4 mm



1



2

- 1. RALY - Or blanc 2 mm
- 2. RIVE DROITE - Or blanc 4 mm



DIAMANTS



1



1



2



2

12

13

- 1. JONG PARISIEN 1 RANG - Or blanc 2 mm
- 2. JONG PARISIEN 2 RANGS - Or blanc 2,5 mm

- 1. ONLYOU - Or blanc moyen modèle
- 2. TWIN - Or blanc moyen modèle

DIAMANTS



1



2

1. COMTESSE PRINCESSE - Or blanc 2,2 mm
2. BAGUETTE - Or blanc 2,5 mm



1



2

1. MA PRINCESSE - Or blanc 2 mm
2. NEW AMIRAL FIDÉLIS - Or blanc 2 mm



DIAMANTS



1



1



2



2

16

- 1. TOGETHER FOREVER - Or blanc 3,1 mm
- 2. TOGETHER PRINCESSE FOREVER - Or blanc 4 mm



17

- 1. TOGETHER SÉVILLE FOREVER - Or blanc 3,3 mm
- 2. TOGETHER FACETTE FOREVER - Or blanc 4 mm



PONCE - CERTIFIÉE "LABEL JOAILLERIE DE FRANCE"

L'Union Française de la Bijouterie, de la Joaillerie, de l'Orfèvrerie, des Pierres et des Perles (BJOP) et le Ministère des PME, du Commerce et de l'Artisanat ont attribué à la maison PONCE, le label "Joaillerie de France".

Ce label certifie que chaque bijou PONCE est fabriqué, monté, serti et poli en France et garantit une haute qualité et le respect des normes éthiques. Aussi, les titulaires du Label s'engagent à respecter les règles de l'art de la bijouterie et de la joaillerie françaises.





1



2



3



1



2



3

- 1. SOLITAIRE 4 GRIFFES - Or blanc
- 2. SOLITAIRE CHAMPS ELYSÉES - Or blanc
- 3. SOLITAIRE CHAMPS ELYSÉES FOREVER - Or blanc

- 1. SOLITAIRE ETOILE - Or rose
- 2. SOLITAIRE ETOILE FOREVER - Or rose
- 3. SOLITAIRE PONCE 75 - Or jaune

FIANÇAILLES



1



2



1



2

22

- 1. SOLITAIRE ATTRACTION - Or blanc
- 2. SOLITAIRE PARIS - Or blanc



23

- 1. SOLITAIRE LOTUS - Or blanc
- 2. SOLITAIRE LOTUS FOREVER - Or blanc



FIANÇAILES



1



1



2



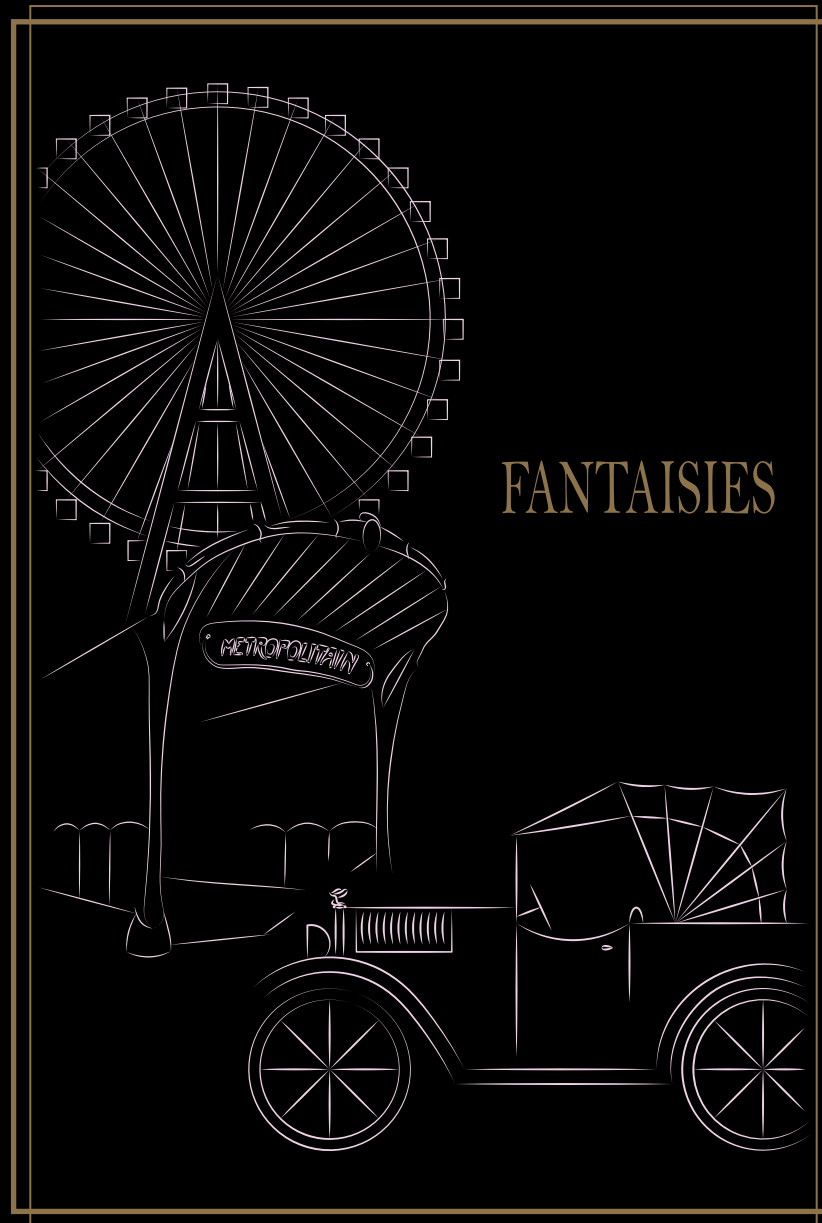
2

LA MAISON PONCE LABELISEE RJC (RESPONSIBLE JEWELLERY COUNCIL)
DEPUIS FEVRIER 2014

Tous les fournisseurs de métaux Or, Platine et diamants de la maison Ponce
adhèrent au RJC qui lutte contre Dirty Gold et le Dirty Platine.

Le RJC est une organisation internationale indépendante qui veille au respect
des engagements éthiques, écologiques, financier et sociaux des intervenants
du secteur de la bijouterie, de la mine jusqu'à la vitrine du détaillant bijoutier-
joaillier. Cette organisation à but non lucratif a élaboré un code de bonne
conduite fondé sur des principes internationaux établis, que vous pouvez
consulter à cette adresse :

<http://www.responsiblejewellery.com>





1. ALICANTE - Or blanc 1,5 mm
2. ALICANTE - Or jaune 1,5 mm
3. ALICANTE - Or rose 1,5 mm
4. TRIPLE ALICANTE - Or jaune, Platine, Or rose 4,5 mm
5. TOGETHER ALICANTE - Or blanc 3 mm



1. SÉVILLE - Or blanc 2 mm
2. SÉVILLE - Or jaune 2mm
3. SÉVILLE - Or rose 2 mm
4. DOUBLE SÉVILLE - Platine, Or rose 4 mm
5. TOGETHER SÉVILLE - Or blanc, 3 mm

FANTAISIES



1. NIKKI BEACH - Or blanc 1,6 mm
2. NIKKI BEACH - Or jaune 1,6 mm
3. NIKKI BEACH - Or rose 1,6 mm
4. NIKKI BEACH - Or blanc 2,5 mm
5. NIKKI BEACH FOREVER - Or rose 2,5 mm



1. TOGETHER NIKKI - Or blanc 3 mm
2. TOGETHER NIKKI - Or rose, Platine 3 mm
3. TOGETHER NIKKI PRINCESSE FOREVER - Or blanc 4,2 mm
4. TOGETHER NIKKA - Or blanc 3 mm

FANTAISIES



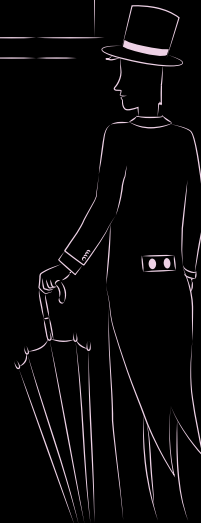
1. DIAMANTEKA - Or blanc 2,5 mm
2. BOAVISTA - 2 Ors 4 mm
3. BELLA - 2 Ors 3,5 mm



1. JONG PARISIEN FACETTE - 2 Ors 2,5 mm
2. TRIPLE FACETTE - Or blanc 3 mm
3. GRENADE - Or blanc 3,5 mm

UTERIE

MASCULIN





1



2



3



4

- 1. SAMOS - 2 Ors mats 3,5 mm
- 2. SAMOS - Or gris mat 4,5 mm
- 3. REGENT - 2 Ors mat 4,5 mm
- 4. CHEVALIER - Or blanc 4,5 mm



1



2



3



4

- 1. ST PÈRES BISEAUTÉ - Or blanc 3 mm
- 2. BONHEUR TRANCHES ARRONDIES - Or gris mat, Or jaune 4 mm
- 3. VICOMTE - 2 Ors mats 4,5 mm
- 4. NOBLE - Or gris mat 4 mm



1



2



3



4

- 1. MARQUIS - Or blanc 5 mm
- 2. SALERNO - Or blanc 7 mm
- 3. INFANTE - Or gris mat 3,5 mm
- 4. SAN REMO - Or blanc rhodiage noir 5 mm



1



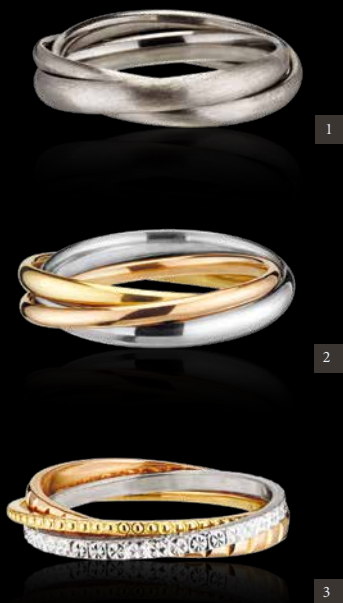
2



- 1. CHEVALIÈRE TRIOMPHE - Or blanc
 - 2. CHEVALIÈRE AUTEUIL FOR ME - Or jaune
- Nos chevalières se déclinent avec ou sans pierre de centre*

L'AMOUR
ET POUR VOS ANNIVERSAIRES





1. NEW TRIANON JONC PARISIEN - Or gris mat 2 mm, 2,5 mm, 3 mm
2. NEW TRIANON JONC PARISIEN - 3 Ors 2 mm, 2,5 mm, 3 mm
3. NEW TRIANON FANTASIE - 3 Ors 1 mm, 1,5 mm, 2 mm

1. BOUCLES OREILLES NEW VERSAILLES - Platine, Or jaune, Or rose, 1,5 mm, 2 mm, 2,5 mm
2. NEW VERSAILLES - 3 Ors, 2 mm, 2,5 mm, 3 mm



1



2



1



3



2

- 1. BOUCLES OREILLES DIAMANTEKA - Or blanc 2,5 mm diamètre 72
- 2. DIAMANTEKA XL - Or blanc 4 mm

- 1. BAGUE FREEZE - Or blanc 7,5 mm
- 2. BAGUE GIVRE - Or jaune 7,5 mm
- 3. BAGUE NÉVÉ - 2 Ors 7,5 mm




- 1. ZAVATTA - Or rose 6 mm
- 2. ZAVATTA - Or blanc 4 mm
- 3. CIRCUS - Or blanc 6 mm

- 1. PENDENTIF FEUILLE FOREVER - Or blanc
- 2. BOUCLES OREILLES FEUILLE FOREVER - Or blanc
- 3. BAGUE FEUILLE FOREVER - Or blanc 7,5 mm

FORMES

LES ALLIANCES PONCE EN OR ET EN PLATINE, SE DÉCLINENT SELON LES DIFFÉRENTES FORMES PRÉSENTÉES.

BONHEUR

COUPE: 




JONC PARISIEN

COUPE: 



BONHEUR PARISIEN

COUPE: 




JONC PARISIEN PRESTIGE

COUPE: 



BONHEUR T.A

COUPE: 




JONC SUPER BOMBÉ

COUPE: 



DEMI-JONC

COUPE: 




SUPERBE

COUPE: 



FIDELIS

COUPE: 



LARGEURS

LES ALLIANCES PONCE EN OR ET EN PLATINE, SE DÉCLINENT SELON LES DIFFÉRENTES LARGEURS PRÉSENTÉES.

ALLIANCES INTEMPORELLES OR : 2 À 10 MM

ALLIANCES INTEMPORELLES PLATINE : 2 À 5 MM

ALLIANCES BICOLORES : 2 À 6 MM

ALLIANCES FANTASIES : 1,5 À 6 MM

ALLIANCES DIAMANTS : 2 À 7 MM

ALLIANCES MASCULIN : 2,5 À 10 MM

MÉTAUX

TOUTES LES ALLIANCES PONCE EN OR BLANC, SONT EN OR BLANC PAILLADIÉS 13%

L'APPELLATION « OR GRIS MAT » POUR LES ALLIANCES FIGURANTS DANS LA RUBRIQUE « MASCULINS » CORRESPOND À LA COULEUR NATUREL DE L'OR BLANC (NON RHODIÉ) ET BROSSÉ.